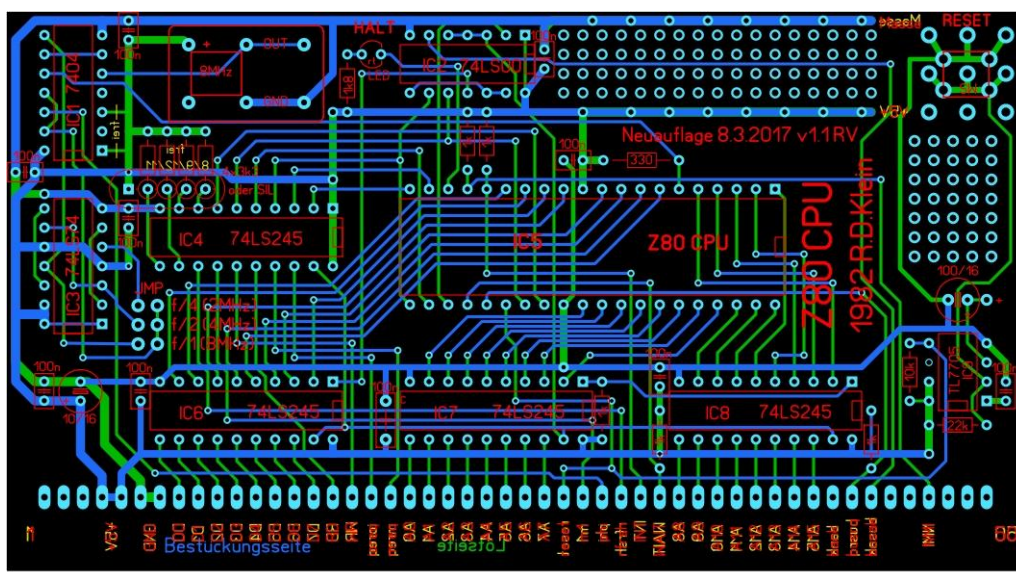


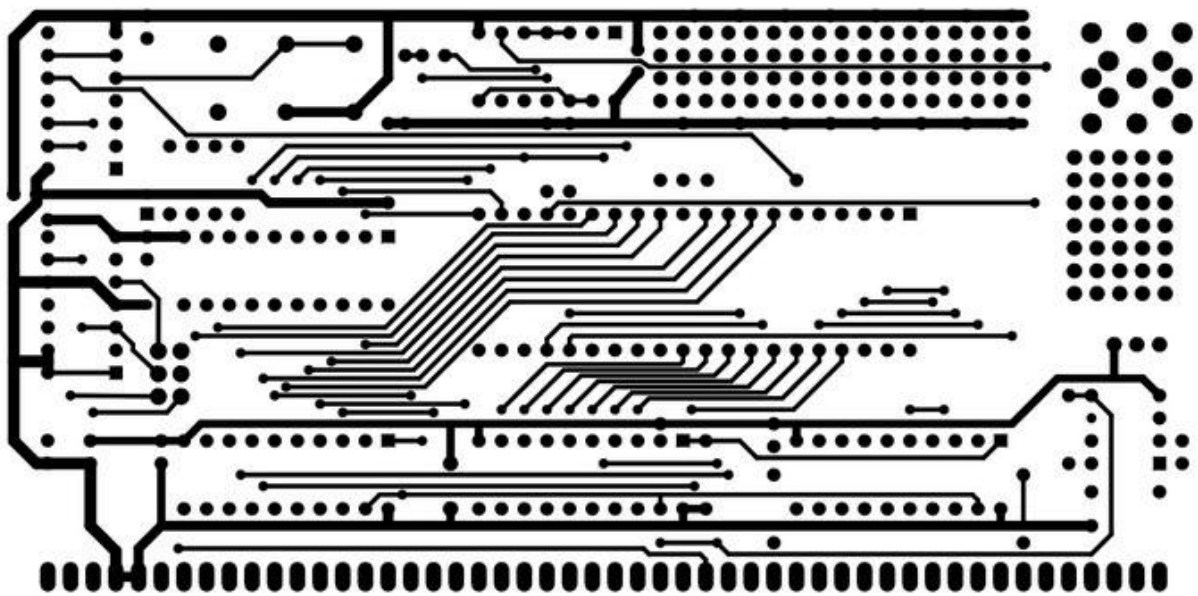
# NKC Z80CPU v1.1 Neuauflage 8.3.2017

Layout aus dem Buch „Rechner Modular“ von Rolf Dieter Klein neu erfaßt mit Sprint Layout 6 von Rene Vetter. Verbesserungen und Fehlerbereinigungen mit Hilfe aus dem NKC Forum <http://schuetz.thtec.org/forumdrc/> und Deff aus dem Robotrontechnikforum.

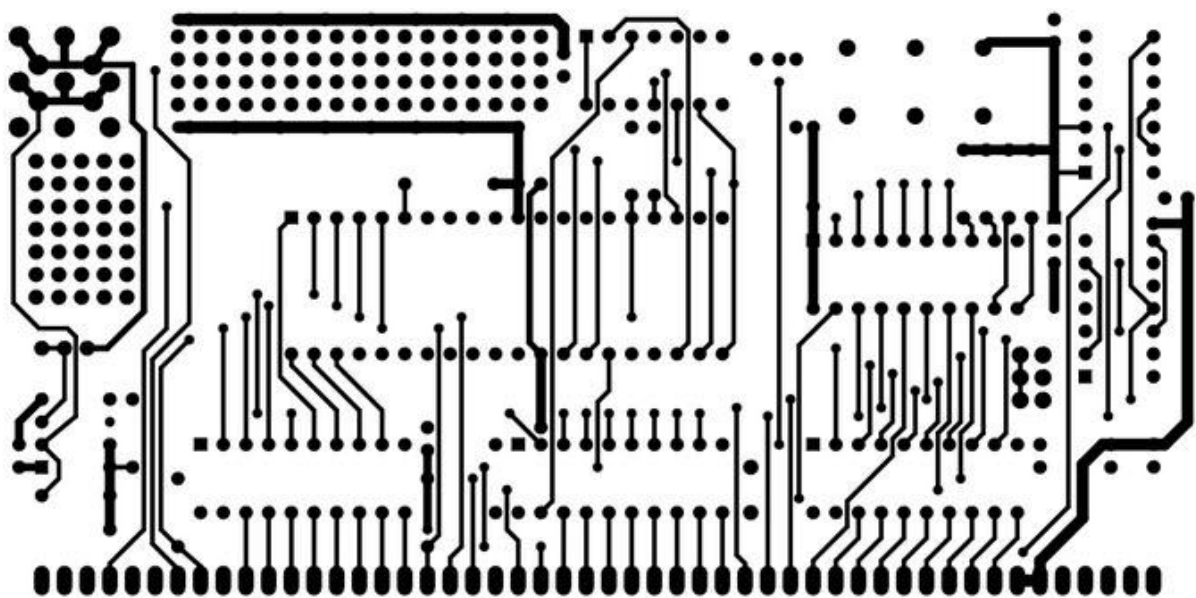
Änderungen im Vergleich zum Original:

- Stützkondensatoren an nahezu sämtlichen ICs.
- freie Eingänge auf +5V gelegt. „Sollbruchstelle“ dafür markiert, um eine spätere Nutzung zu erleichtern.
- Einige zusätzliche „Sollbruchstellen“ und Markierungen dafür eingefügt, um den Einsatz größerer Speicherchips zu ermöglichen.
- Ersatz des diskreten durch einen integrierten Quarzoszillator.
- 3fach Jumper für Taktauswahl 2-4-8 MHz.
- Footprint für übliche Mikrotaster eingefügt.
- Resetschaltung verbessert mit TL7705.
- „HALT“ LED eingebaut zum einfachen Debuggen.
- Lochraster für spätere Fixes und Erweiterungen.





Bestückungsseite



Lötseite

Erste Neuauflage